



## Neubau der Mensa Spenden für das Dach

Unser Projekt ermöglicht im Moment 400 Kindern in Kindergarten, Vorschule und Schule eine gute Bildung. Aktuell bieten wir Klassen bis zum 8. Schuljahr an. Weitere Jahrgänge sind geplant.

Die Kinder erhalten täglich eine warme Mahlzeit.

Derzeit wird diese in großen Töpfen unter freiem Himmel auf offenem Feuer gekocht und dann in die einzelnen Klassen getragen.



Mit der neuen Schulmensa verbessern wir die Versorgung. Das Küchenteam kann unter Dach, vor Sonne und Regen geschützt, kochen.

Das Tragen der schweren Töpfe über weite Wege in die Klassen entfällt.



Gemeinsam nehmen die Kinder dann ihr Essen in der Mensa ein.

Die Mensa dient als Mehrzweckraum und bietet ausreichend Platz für Seminare, Schulpflegschaftssitzungen, Schulabschlussfeiern sowie andere große Schulveranstaltungen.

**Für die Fertigstellung der Mensa bitten wir um Spenden.**





## Die Mensa - Mehrzweckraum mit Speisesaal und Küche

Der Rohbau steht. Noch fehlt das Dach.

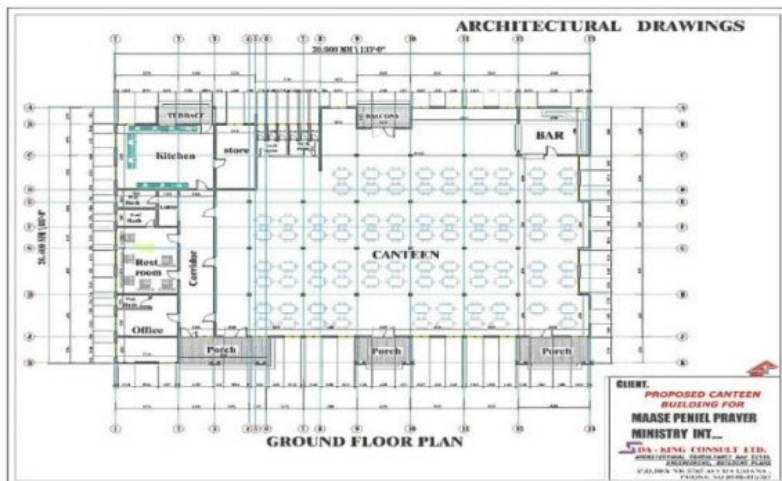
Die zu überdeckende Grundfläche beträgt ca. 1.200 m<sup>2</sup>.

Gemäß den aktuellen Angeboten werden insgesamt ca. 40.000,00 € benötigt.

Ein großer Teil davon, zurzeit 24.000,00 €, sind bislang an Spenden schon eingegangen.

Somit ist noch ein Betrag von 16.000,00 € für die Beauftragung erforderlich.

Wenn Sie dieses Projekt unterstützen möchten, nutzen Sie bitte folgendes Spendenkonto:



Peniel Projekt Ghana

Volksbank Münsterland Nord eG

IBAN: **DE33 4036 1906 0113 1133 00**

Stichwort: „Spende Dach“



[www.peniell-project.org](http://www.peniell-project.org)

Der Verein Maase Peniel Prayer Ministries e.V. (MPPMI e.V.) ist durch das Finanzamt Steinfurt, StNr. 311/5814/2475 als gemeinnützig anerkannt. Für eine Spendenquittung ist Ihre Adresse erforderlich.

MPPMI e.V.

Karin Maib, 1. Vorsitzende  
Pastor-Dannenmann-Weg 6  
48565 Steinfurt

Karin Maib  
+ 49 (0)2551 – 82 751  
karin.maib@mppmi.de

Georg Weber, Kassenwart  
+49 (0)151 - 590 894 80  
georg.weber@mppmi.de